



Como Red Iglesias y Minería hemos buscado una manera de acompañar a las defensoras y los defensores amenazados. **Como organizaciones de fe nuestra estrategia es cuidar, acompañar y estar presentes.**



Campaña para la desinversión en minería. Coherencia ética para el cuidado de la Casa Común



La primera experiencia se realizó junto al Nodo Perú con mujeres de Cajamarca: **una de las zonas más conflictivas por el extractivismo minero.**



Campaña para la desinversión en minería. Coherencia ética para el cuidado de la Casa Común





**Las mujeres que participaron libremente en este espacio comparten características:** han pasado por un impacto fuerte en su defensa , muchas tienen problemas de salud a raíz de la exposición a la minería, nunca negociaron con las empresas ni el Estado, han sufrido hostigamiento y amenazas.



Campaña para la desinversión en minería. Coherencia ética para el cuidado de la Casa Común

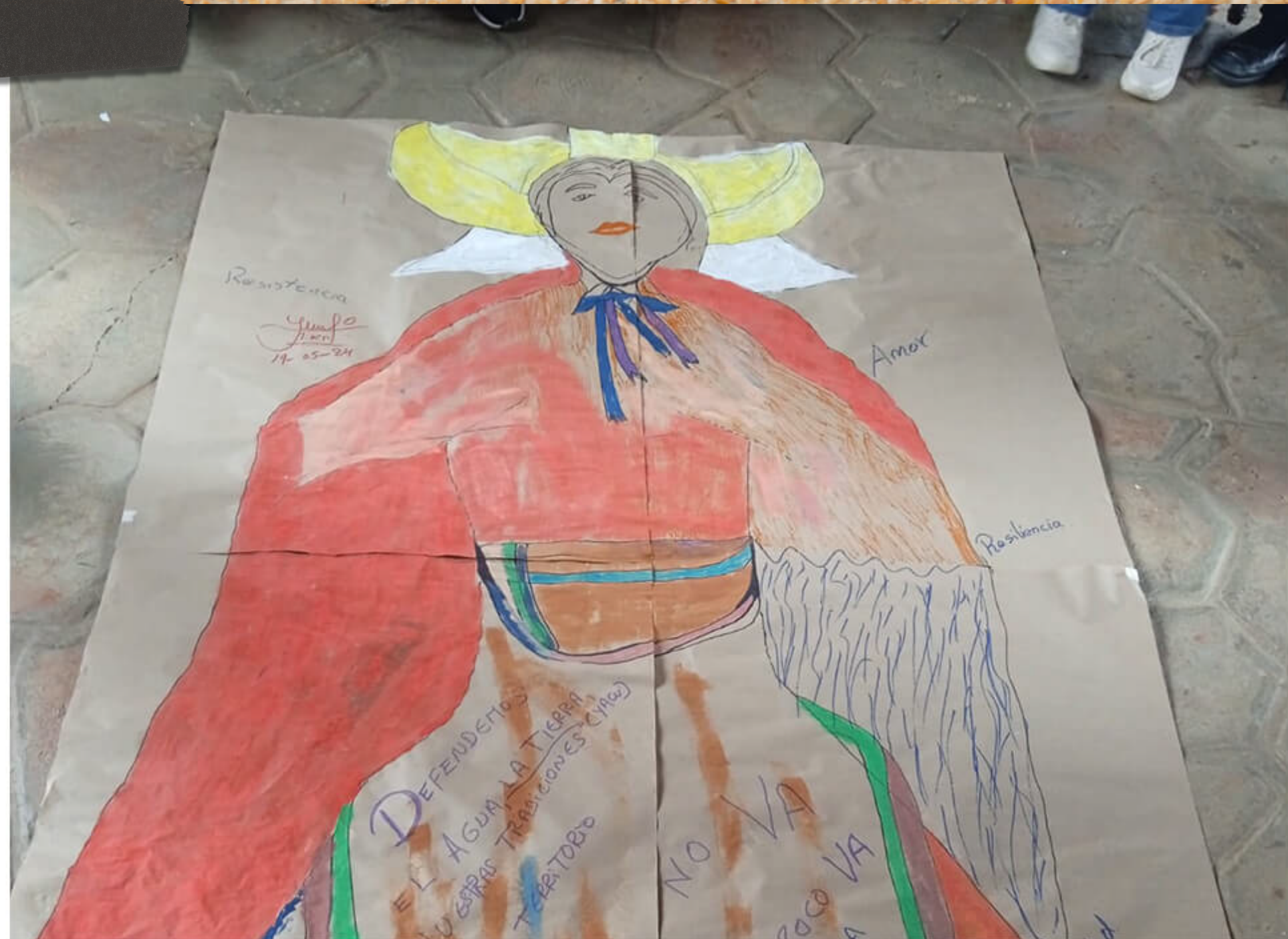


**Queremos profundizar y hacer memoria de esta relación íntima con la Madre Tierra.** El contacto con el cuerpo, los abrazos, apapachos, el saber que la otra persona está ahí también para sostenernos.



Campaña para la desinversión en minería. Coherencia ética para el cuidado de la Casa Común





A partir del arte, del contacto con las montañas, con el agua, nos encontramos con el dolor, la angustia y la soledad de **quienes ponen el cuerpo y el alma para defender el territorio.**



Campaña para la desinversión en minería. Coherencia ética para el cuidado de la Casa Común



**No se pueden quemar los dolores,** hay muchas heridas que sanar, mucha violencia, mucha angustia. Por eso expusimos nuestros sentimientos y luego intentamos sanar, somos resilientes.



Campaña para la desinversión en minería. Coherencia ética para el cuidado de la Casa Común





Una experiencia para crear lazos reveló una necesidad muy grande de abrir espacios para escuchar, principalmente, **para que ellas se escuchen entre ellas.**



Campaña para la desinversión en minería. Coherencia ética para el cuidado de la Casa Común



**Esa relación del cuerpo-territorio.** Este cuerpo que es el territorio también. Donde está el agua, donde están los cerros, donde está la afectación. ¿En donde colocas la Mina en el cuerpo de una mujer? En el útero, el agua, las venas, la sangre.



Campaña para la desinversión en minería. Coherencia ética para el cuidado de la Casa Común





**¿Cómo hacemos para seguir vivas?** ¿Qué es lo que nos sostiene, lo que aún nos inspira? ¿Qué nos permite seguir caminando y no renunciar?



Campaña para la desinversión en minería. Coherencia ética para el cuidado de la Casa Común



Nos hacemos la pregunta como Red Iglesias y Minería?  
**Cómo estamos preservando estos cuerpos de la resistencia para que continúen ahí.**



Campaña para la desinversión en minería. Coherencia ética para el cuidado de la Casa Común





No queremos llevar este proceso a **una experiencia eclesial o Católica, sino a una experiencia de profundo encuentro espiritual**, donde el espíritu sea una red de protección.



Campaña para la desinversión en minería. Coherencia ética para el cuidado de la Casa Común



La protección de defensoras y defensores nos hace comprometernos con este proceso: **Si no estamos nosotros ¿quién? Y si no es ahora, ¿cuándo?**



Campaña para la desinversión en minería. Coherencia ética para el cuidado de la Casa Común